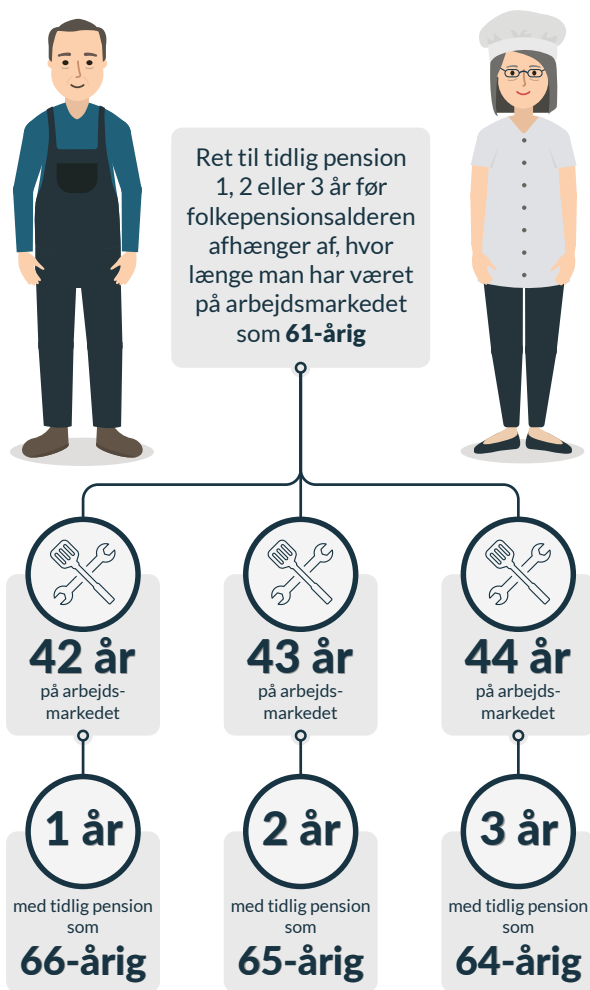


Ny ret til tidlig pension

Regeringen ønsker at indføre en ny ret til tidlig pension for dem, som har ydet deres tårn på arbejdsmarkedet. De skal kunne trække sig tilbage lidt tidligere uden at frygte, at de bliver helt nedslidte. Alle fortjener gode år på pension med tid til børn, børnebørn og fritidsinteresser.

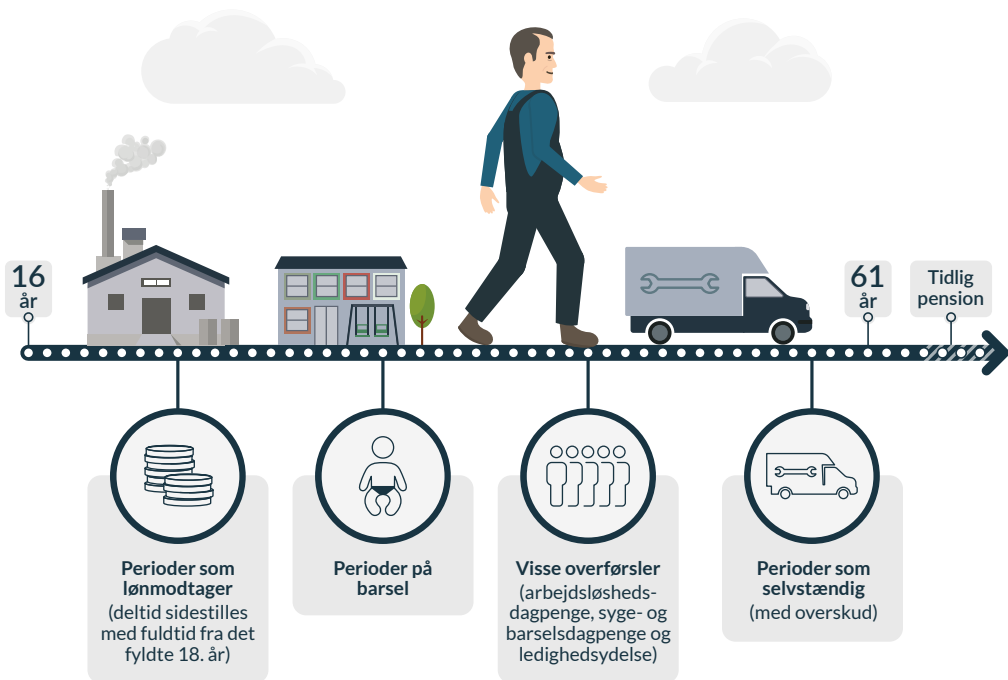
Det er vigtigt for os, at tidlig pension ikke er en ydelse, man skal visiteres til. Men en ret, som man trygt kan regne med, når man lever op til kriterierne. Og som man kender i god tid, så man får mulighed for at planlægge den sidste del af sit arbejdsliv.

Modellen kort fortalt

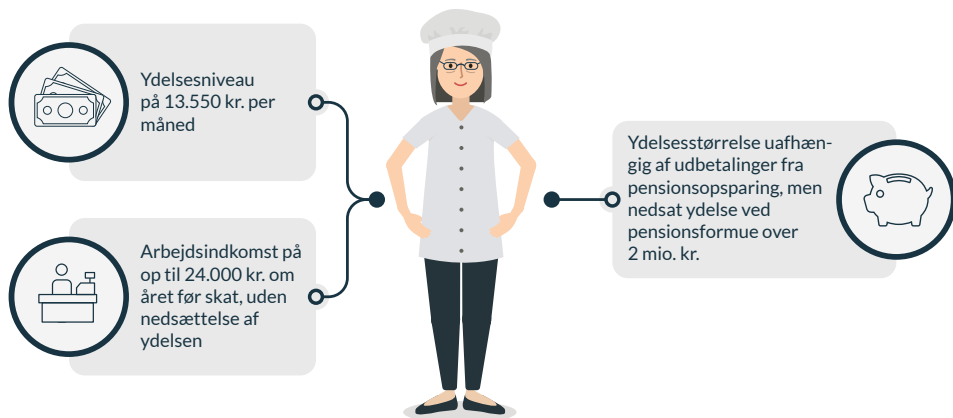


Ann: Eksemplet er vist for personer med folkepensionsalder på 67 år.

Hvad tæller med?



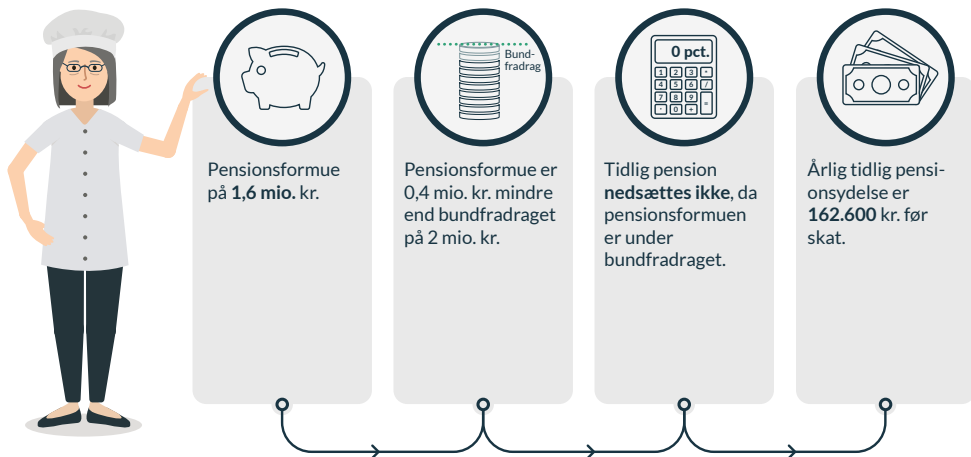
Hvor meget kan man få?



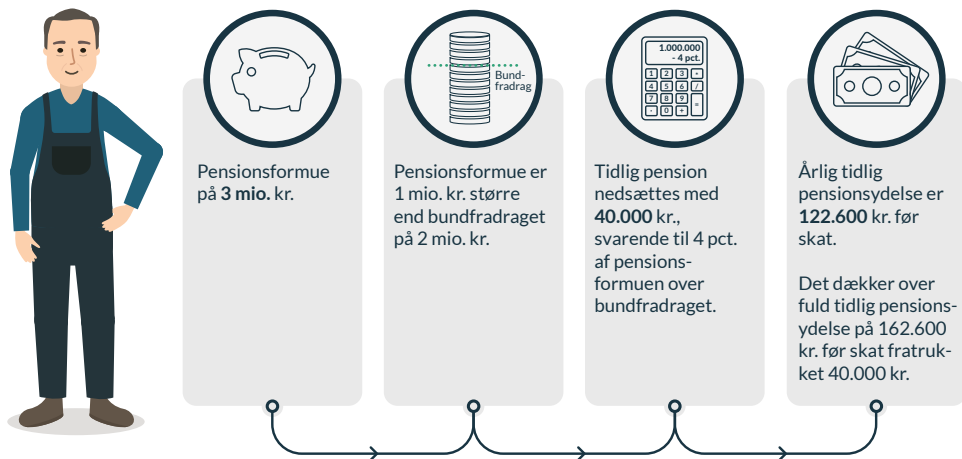
Tidlig pension ved pensionsformue under 2 mio. kr.

Ydelsen til tidlig pension sættes ned ved pensionsformuer over 2 mio. kr.

Det gør, at ordningen i højre grad er attraktiv for personer med en formue på under 2 mio. kr.



Nedsat tidlig pension ved pensionsformue over 2 mio. kr.



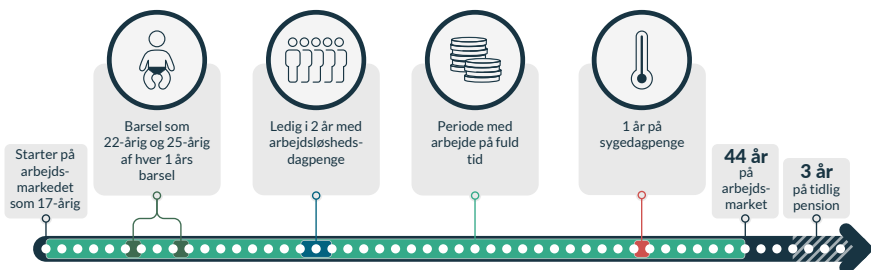
Antallet af år med beskæftigelse opgøres for lønmodtagere på baggrund af ATP-indbetalinger. Det er lovpligtigt for arbejdsgivere at indbetale til ATP af lønnen for ansatte, der er fyldt 16 år.

De forskellige elementer, der indgår i tid på arbejdsmarkedet, lægges sammen år for år. Det er ikke muligt at opnå mere end ét års anciennitet pr. kalenderår.

Perioder med deltidsarbejde, arbejdsløshedsdagpenge, sygedagpenge, barsel mv. tæller også med som tid på arbejdsmarkedet.

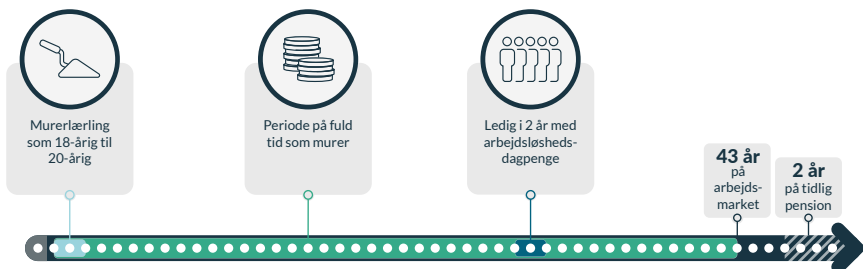
Nedenfor er der eksempler til at illustrere, hvordan der kan opnås ret til tidlig pension.

44 år på arbejdsmarkedet og ret til 3 år med tidlig pension



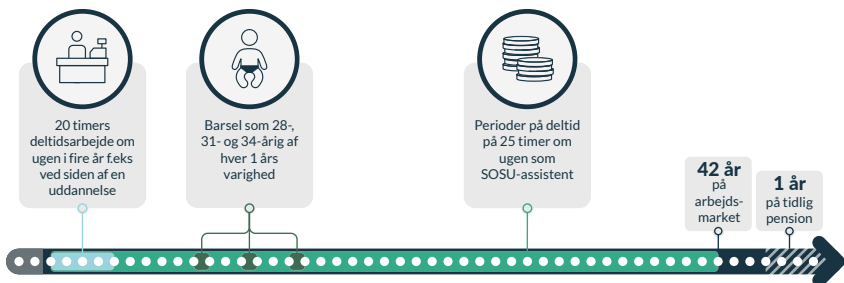
Eksempel 1: 39 års beskæftigelse, 1 års sygedagpenge, 2 års arbejdsløshedsdagpenge, 2 års barsel.

43 år på arbejdsmarkedet og ret til 2 år med tidlig pension



Eksempel 2: 41 års beskæftigelse og 2 års arbejdsløshedsdagpenge.

42 år på arbejdsmarkedet og ret til 1 år med tidlig pension



Eksempel 3: 4 års beskæftigelse fra deltidsbeskæftigelse f.eks. ved siden af en uddannelse, 35 år med deltid efter uddannelsen og 3 års barsel.